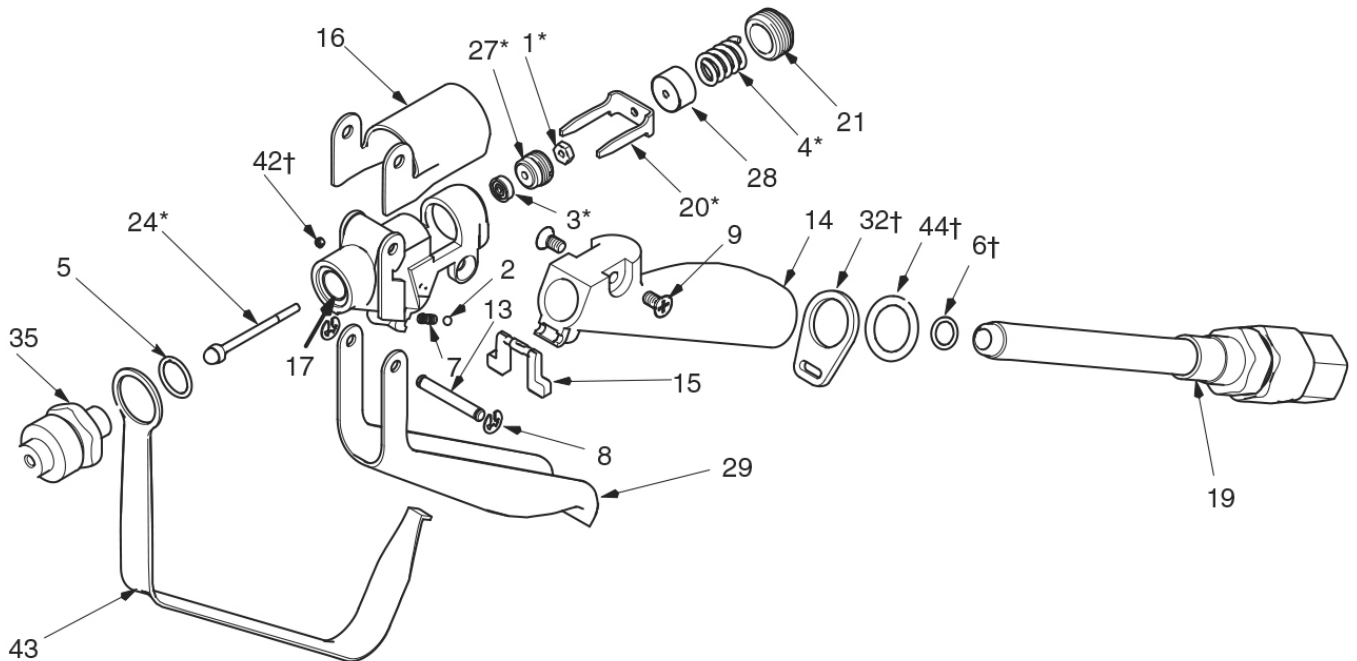


# Pistolet à enduit StraightGun 69 52 18



## Schéma détaillé pistolet à enduit StraightGun



Pos.	Réf.	Désignation	Nombre
1*	69 52 04	Écrou aiguille	1
2	69 52 06	Bille en acier inoxydable	1
3*	69 52 16	Bloc d'étanchéité	1
4*	69 52 17	Ressort de pression	1
5*	69 52 19	Joint logement d'aiguille	1
6°	69 52 22	Joint canal de matière	1
7	69 52 23	Ressort	1
8	69 52 26	Bague élastique	2
9	69 52 27	Vis à tête plate pour recouvrement	2
13	69 52 28	Axe pour gâchette du pistolet	1
14	69 52 29	Poignée du pistolet	1
15	69 52 31	Protection du pistolet	1
16	69 52 33	Recouvrement du pistolet	1
17	69 52 34	Corps du pistolet	1
19	69 52 38	Canal de matière avec articulation tournante	1

Pos.	Réf.	Désignation	Nombre
20*	69 52 54	Bride de fixation de gâchette	1
21	69 52 56	Vis de réglage gâchette	1
24*	69 52 57	Aiguille à matière	1
27*	69 52 58	Support de joint	1
28	69 52 59	Barillet	1
29	69 52 61	Gâchette du pistolet	1
32*	69 52 62	Bride de fixation pour étrier de protection	1
35*	69 52 63	Siège d'aiguille	1
42°	69 52 64	Vis de réglage	1
43	69 52 66	Étrier de protection	1
44*	69 52 67	Rondelle d'arrêt	1
45	69 52 68	Kit de réparation 1	sans ill.
46	69 52 69	Kit de réparation 2	sans ill.

**STORCH**

**Malerwerkzeuge & Profigeräte GmbH**

Dendermondesteenweg 530 | B-9070 Destelbergen

Tel.: +32 (0) 9. 238 21 81 | info@storch.be | www.storch.be