

i HVLP Easy Finish Cart 480 EFC

D
NL
F
I



STORCH®



Vielen Dank

für Ihr Vertrauen zu STORCH. Mit dem Kauf haben Sie sich für ein Qualitäts-Produkt entschieden. Haben Sie trotzdem Anregungen zur Verbesserung oder aber vielleicht einmal ein Problem, so freuen wir uns sehr, von Ihnen zu hören. Bitte sprechen Sie mit Ihrem Außendienst-Mitarbeiter oder in dringenden Fällen auch mit uns direkt.

Mit freundlichen Grüßen
STORCH Service Abteilung
Tel. 02 02 . 49 20 - 112
Fax 02 02 . 49 20 - 244

kostenlose Service-Hotline: 08 00. 7 86 72 47
kostenlose Bestell-Hotline: 08 00. 7 86 72 44
kostenloses Bestell-Fax: 08 00. 7 86 72 43
(nur innerhalb Deutschlands)

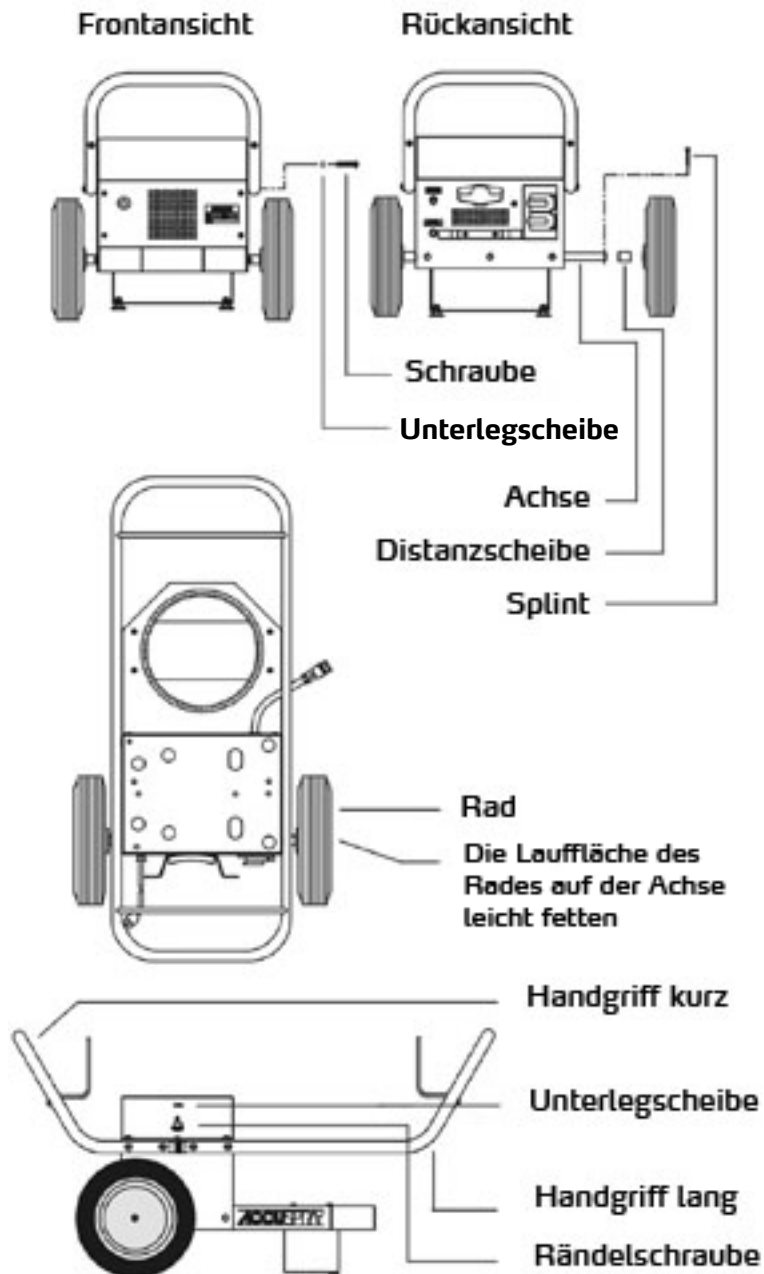
Lieferumfang des HVLP Easy Finish Cart 480 EFC:

- Cart mit montiertem Kompressor
- 10 Liter-Druckkessel
- 9 Meter Materialschlauch
- Montagematerial
- Easy Finish Turbine 480 kompl.

Montageanleitung:

Vor Gebrauch überprüfen Sie bitte alle Teile auf Vollständigkeit und Beschädigungen.

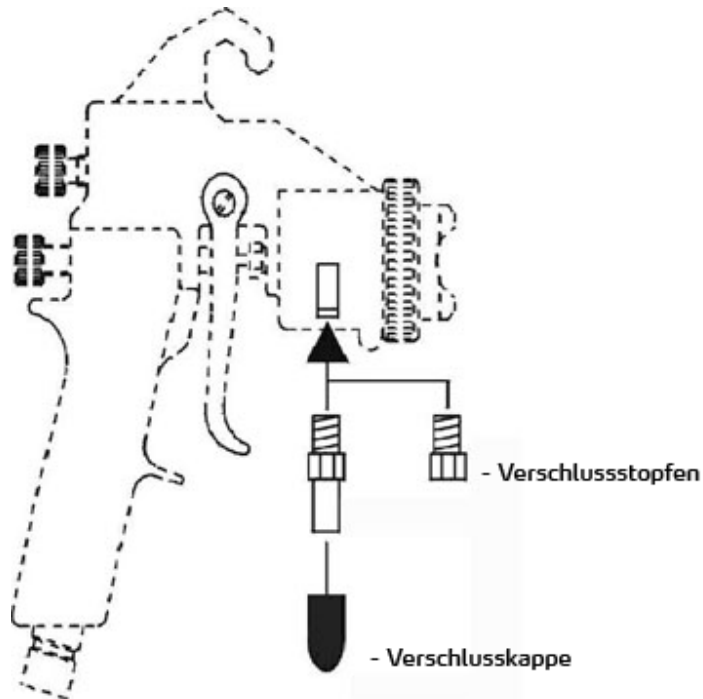
1. Stecken Sie die Achse durch die dafür vorgesehenen zwei Löcher am unteren Teil des Rahmens.
2. Anschließend schieben Sie auf jedes Ende der Achse je eine der großen Distanzscheiben.
3. Danach werden die beiden Räder auf die Enden der Achse aufgesteckt.
4. Die Räder werden auf der Achse durch die beiden Sicherungssplinte gesichert. Splinte durch die Löcher der Achse stecken und die Enden umbiegen.
5. Die beiden Transport- und Fahrbügel (lang / kurz) werden mit den beiliegenden Schrauben und Unterlegscheiben am Rahmen befestigt.



Umrüstung der Hängebecherpistole zum Anschluss an das Easy Finish Cart 480

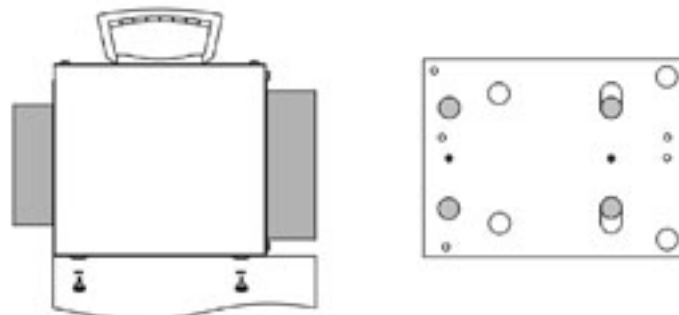
Im Lieferumfang der Easy Finish Turbine 480 befindet sich eine Hängebecherpistole, die mit wenigen Handgriffen zur Großflächenpistole zum Anschluss an den Druckkessel umgerüstet ist.

1. Den Deckel des Hängebechers mit einem Maulschlüssel vom Pistolenkörper abschrauben.
2. Den Luftschlauch mit Rückschlagventil vom Pistolenkörper abziehen.
3. Den Luftausgangsstutzen an der Pistole mit der mitgelieferten Verschlusskappe verschließen. Bei ständigem Einsatz der Großflächenpistole kann der Luftausgangsstutzen auch durch dem mitgelieferten Verschlussstopfen ausgetauscht werden.

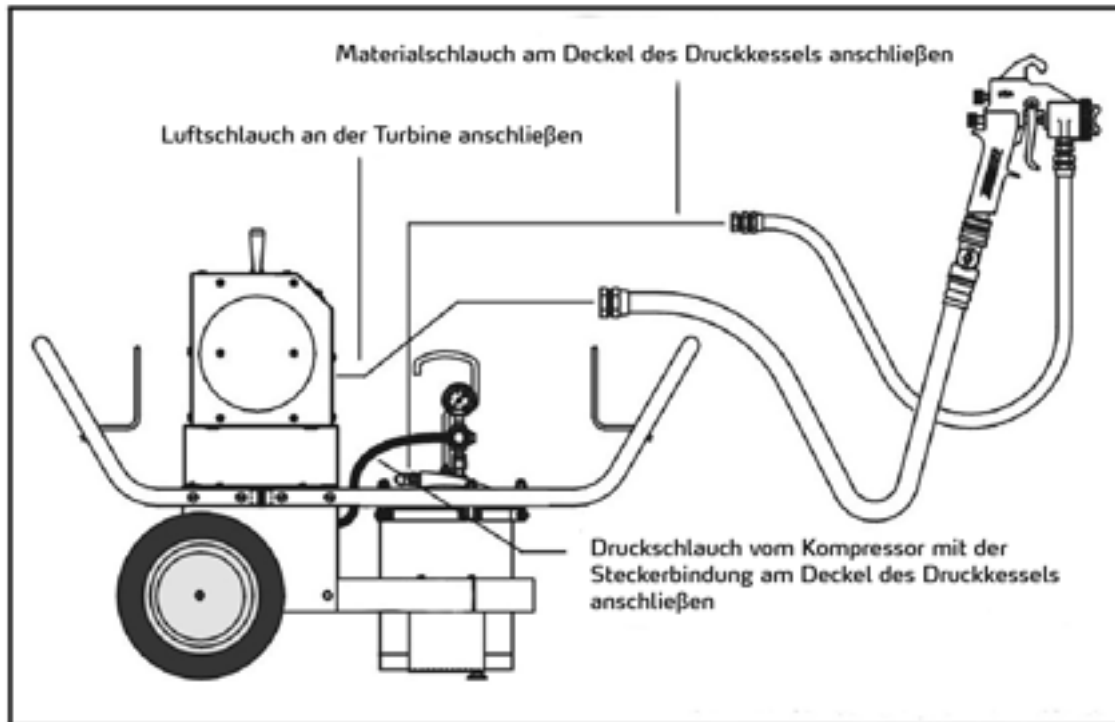


Inbetriebnahme

1. Die Easy-Finish Turbine mit den mitgelieferten Rändelschraube auf dem Cart montieren (s. Abbildung: Graue Punkte = Standort Turbinenfuß, schwarze Punkte = Verschraubung)



2. Die Großflächenpistole und den Druckkessel mit dem Materialschlauch verbinden. Die Verschraubungen sind fest mit einem Maulschlüssel zu verschrauben.
3. Den Luftschlauch mit der flexiblen Schlauchpeitsche an die Großflächenpistole und das andere Ende an die Turbine anschließen.
4. Den Netzstecker der Turbine in die Steckdose des Cart einstecken.
5. Den roten Druckschlauch vom Kompressor mit der Steckverbindung am Deckel des Druckkessels verbinden.



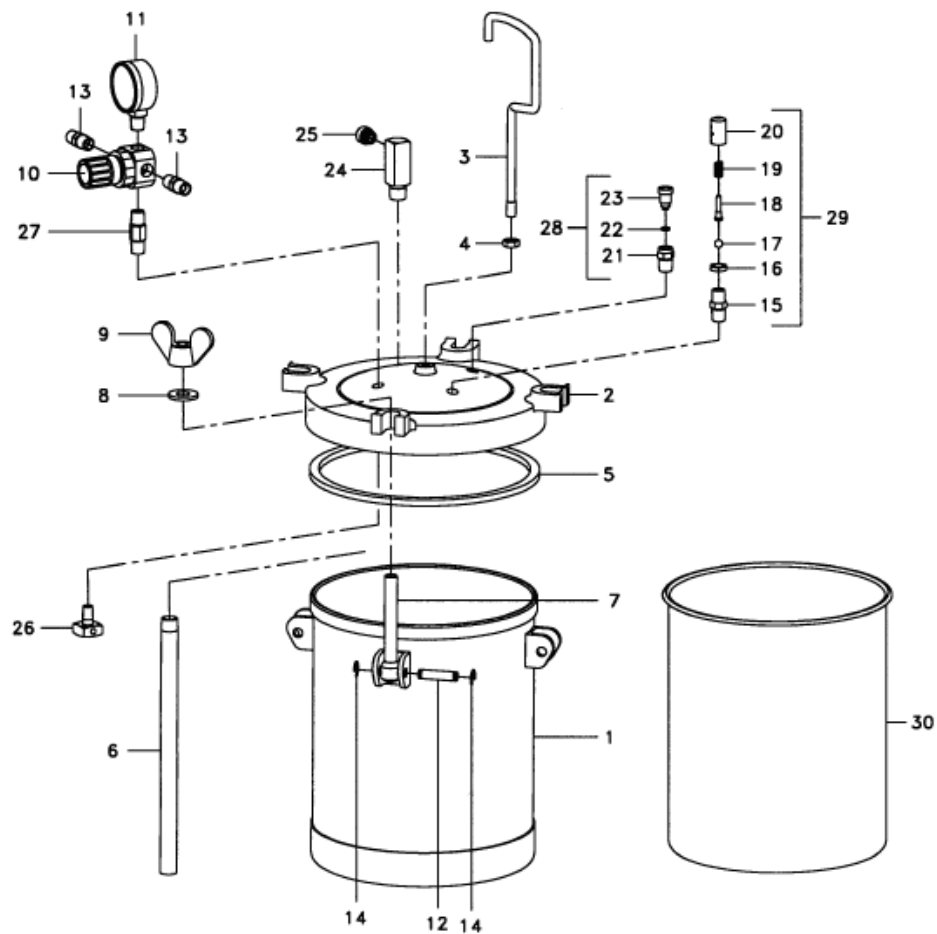
6. Das Steigerrohr an der Innenseite des Deckels vom Druckkessel einschrauben
7. Das Beschichtungsmaterial nach Herstellerangaben verdünnen und in den Kesseleinsatz füllen
8. Den Druckkessel mit dem Deckel verschließen und die Deckelverschraubung gleichmäßig fest anziehen
9. Das Überdruck- und Regulierventil am Kessel schließen
10. Den Netzstecker vom Kompressor einstecken und Kompressor einschalten

Druckeinstellung:

Während der Kompressor den Druck im Kessel aufbaut, richten Sie die Pistole in das Materialgebilde und lösen kurz den Abzug der Pistole. Sobald der Materialstrahl ca. 10-15 cm gerade aus der Pistole austritt, ist der richtige Druck erreicht. Abzug der Pistole loslassen und das Regulierventil so weit öffnen, dass sich der Druck nicht weiter aufbaut. Die Turbine einschalten und mit dem Spritzenarbeiten beginnen.

Achtung: Die Druckeinstellungen können je nach Beschichtungsmaterial abweichen. Immer erst eine Testfläche anlegen.

9,5 l-Standard-Druckbehälter



- | | |
|--|--------------------------------------|
| 1. 9,5l-Druckbehälter | 21. Druckentlastungsanschluss |
| 2. Druckbehälterdeckel | 22. O-Ring |
| 3. Griff | 23. Druckentlastungsschraube |
| 4. Gegenmutter | 24. Materialanschlussgehäuse |
| 5. Deckeldichtung | 25. Materialanschlusseinsatz |
| 6. Farbrohr | 26. Lufteinlass-Diffuser |
| 7. Ringschraube | 27. Sechskantnippel (lang) |
| 8. Unterlegscheibe | 28. Baugruppe Druckentlastungsventil |
| 9. Flügelmutter | 29. Baugruppe Sicherheitsventil |
| 10. Luftdruckminderer | 30. Inliner für Druckbehälter |
| 11. Luftdruckmesser | |
| 12. Haltebolzen | |
| 13. Sechskantnippel | |
| 14. Sicherungsring für Haltebolzen | |
| 15. Anschlussstück für Sicherheitsventil | |
| 16. Gegenmutter | |
| 17. Ventilkugel des Sicherheitsventil | |
| 18. Nadelschaft | |
| 19. Feder | |
| 20. Sicherheitsventilgehäuse | |

Düsenauswahltabelle

Für optimale Spritzergebnisse ist eine korrekte Düsenauswahl erforderlich. Bitte achten Sie darauf, dass die Größenangabe der Düse mit der der Düsenspitze übereinstimmt. Zur optimalen Zerstäubung wählen Sie bitte die dazugehörige Luftkappe. Vor der Beschichtung immer erst auf einer Musterfläche das Spritzbild überprüfen.

Düsentabelle

Material	Düsen/ Nadelspitze	Luftkappe	Objektgröße
Dünnflüssige Grundierungen, Dünnschichtlasuren,	1,1 mm	9	Kleine bis mittlere Bauteile und Flächen
Füller, Acryllacke, Alkydharzlacke	1,3 mm	10	Mittlere bis größere Bauteile und Flächen
Acryllacke, Alkydharzlacke	1,8 mm	11	Größere Bauteile und Flächen
Multicolor-beschichtung	3,0 mm	12	Größere Flächen

NL

Hartelijk dank

voor uw vertrouwen in STORCH. Met deze aankoop hebt u gekozen voor een kwaliteitsproduct.

Als u toch nog voorstellen hebt voor een verbetering of als u misschien een probleem mocht hebben, dan zouden wij dat graag van u vernemen. Neemt u a.u.b. contact op met de medewerker van de buitendienst die voor u verantwoordelijk is. In dringende gevallen kunt ook direct contact opnemen met ons.

Met vriendelijke groeten

STORCH Service Afdeling

Tel: +32 (0) 9 238 21 81

Fax: +32 (0) 9 229 31 99

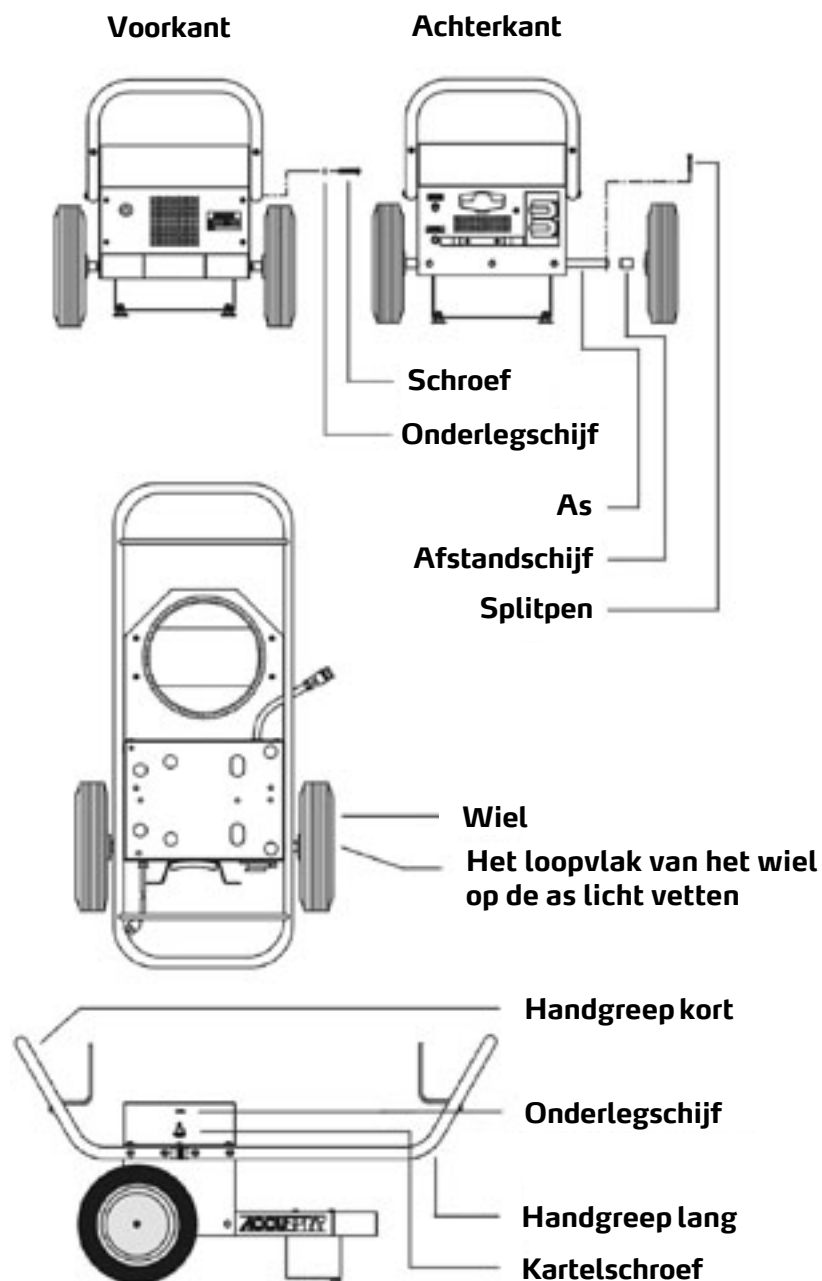
In de levering inbegrepen:

- Cart met gemonteerde compressor
- 10 Liter-drukvat
- 9 meter materiaalslang
- montagemateriaal
- Easy Finish Turbine 480 compl.

Montage-instructies:

Voor gebruik dient u te controleren of alle onderdelen aanwezig en onbeschadigd zijn.

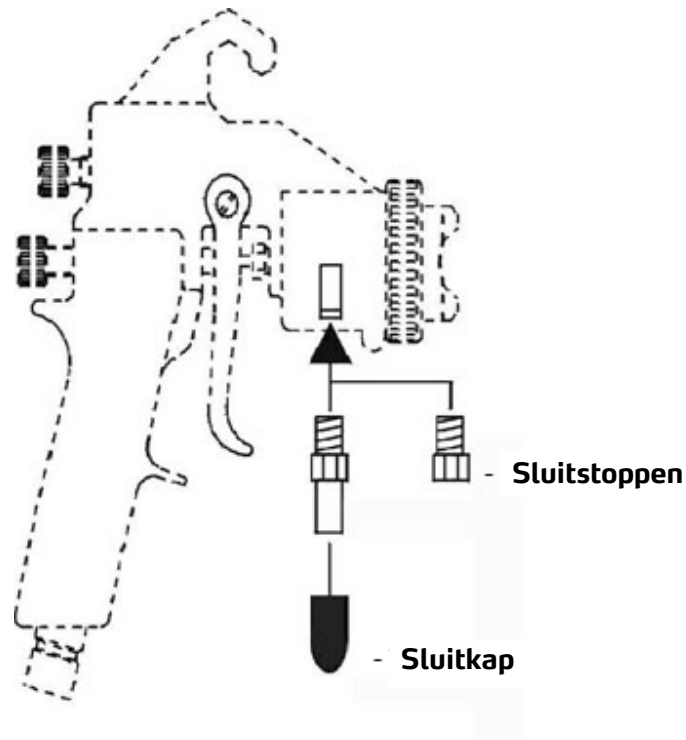
1. Steek de as door de twee gaten onderaan het frame.
2. Schuif hierna op beide uiteinden van de as een grote afstandschijf.
3. Plaats vervolgens de beide wielen op de assen.
4. De wielen worden op de assen door de beide zekeringspennen vastgezet. Steek de pennen door de gaten van de as en buig de uiteindes om.
5. De beide transport- en rijdbeugels (lang / kort) worden met de meegeleverde schroeven en onderlegschilden aan het frame bevestigd.



Aanpassing van het bovenbekerpistool voor aansluiting op de Easy Finish Cart 480

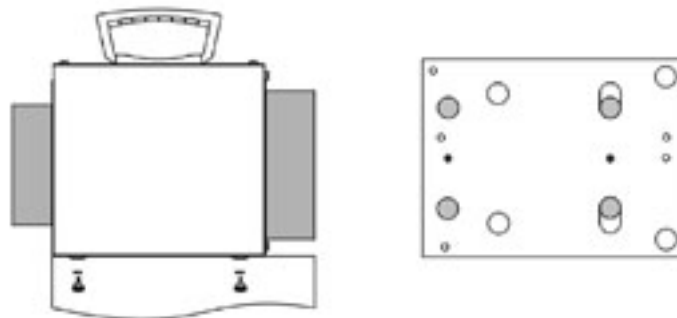
Er wordt een bovenbekerpistool met de Easy Finish Turbine 480 meegeleverd; u kunt dit pistool met slechts enkele handelingen omzetten in een grootvlakpistool dat op het drukvat wordt aangesloten.

1. Schroef de deksel van de bovenbeker met een steeksleutel van de pistoolbehuizing.
2. Trek de luchtslang met terugslagventiel los van de pistoolbehuizing.
3. Sluit de luchtuitvoersteunen op het pistool met de meegeleverde sluitkap. Bij permanent gebruik van het grootvlakpistool kan de luchtuitvoerstop ook door de meegeleverde sluitstop worden omgewisseld.

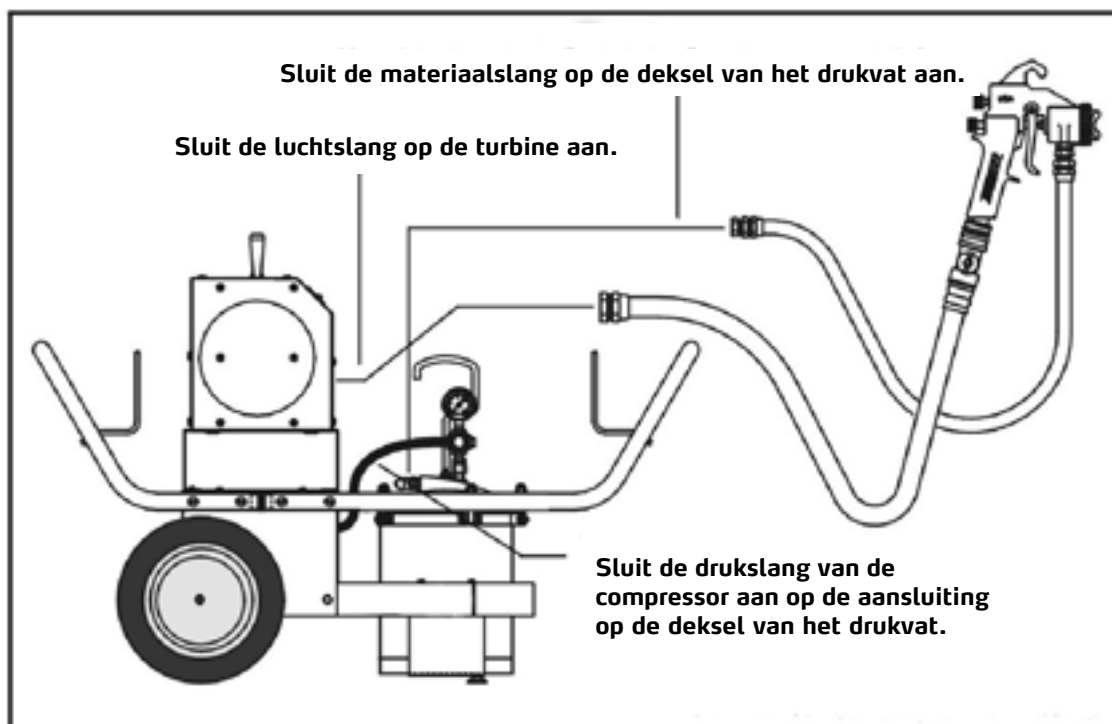


Ingebruikname

1. Monteer de Easy-Finish turbine met de meegeleverde kartelmoeren op de Cart (zie afbeelding: grijze punten = positie turbinevoeten, zwarte punten = schroefaansluitingen)



2. Koppel het grootvlakpistool en het drukvat aan de materiaalslang. De schroefaansluitingen draait u met een steeksleutel vast.
3. Sluit de luchtslang met het flexibele slangdeel op het grootvlakpistool aan en sluit het andere einde op de turbine aan.
4. Steek de stekker van de turbine in het stopcontact van de Cart.
5. Sluit de rode drukslang van de compressor aan op de aansluiting op de deksel van het drukvat.



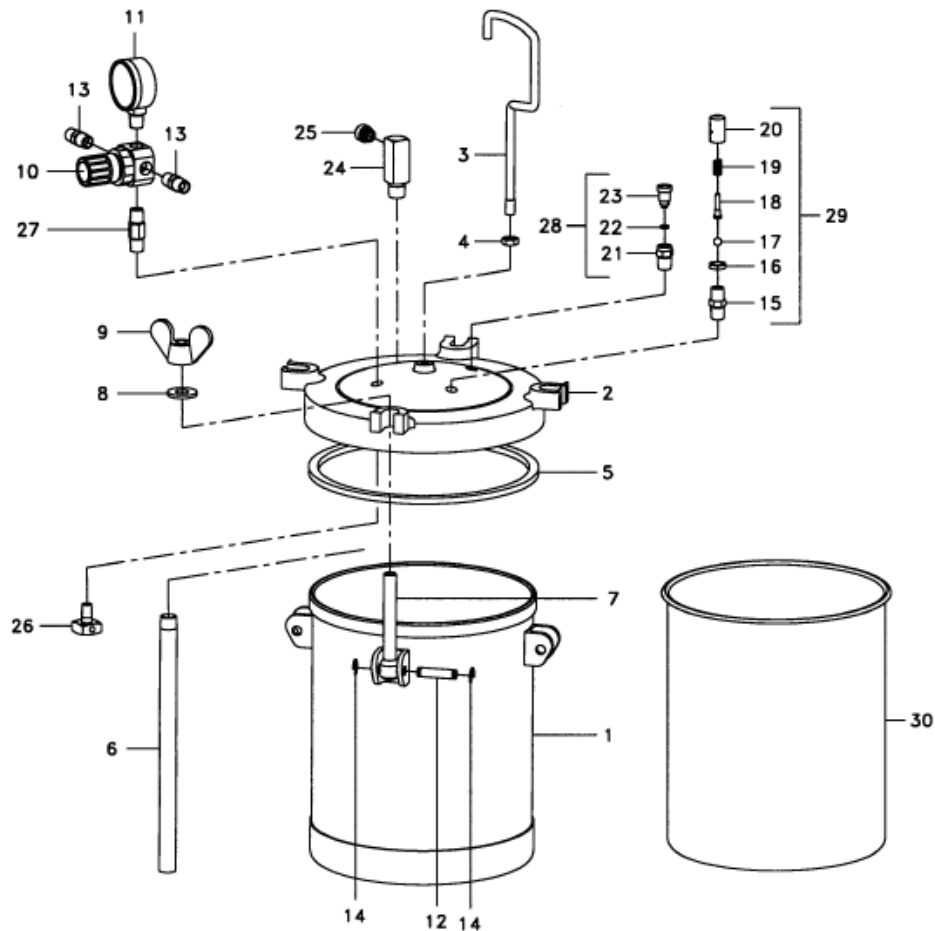
6. Schroef de klimpijp aan de binnenkant van de deksel van het drukvat vast.
7. Verdun het laagmateriaal aan de hand van de informatie van de fabrikant en giet het in het vat.
8. Sluit het deksel van het drukvat en draai de dekselschroefaansluiting gelijkmatig vast.
9. Sluit de bovendruk- en reguleerklep op het vat.
10. Steek de stekker van de compressor in het stopcontact en schakel de compressor in.

Drukinstelling:

Terwijl de compressor de druk in het vat opbouwt, richt u het pistool in het materiaalreservoir en drukt u kort op de trekker. Zodra de materiaalstraal ca. 10-15 cm recht uit het pistool komt, is de juiste druk bereikt. Laat de trekker weer los en open de reguleerklep zo ver dat de druk niet verder stijgt. Schakel de turbine in en begin met de spuitwerkzaamheden.

Pas op: de drukinstellingen kunnen per laagmateriaal verschillen. Voer altijd eerst een test uit.

Machineonderdeel 9,5 l standaard-drukhouder



- | | | | |
|----|--------------------------------------|----|--------------------------------------|
| 1 | 9,5 l DRUKHOUDER | 16 | CONTRAMOER |
| 2 | DEKSEL VAN DE DRUKHOUDER | 17 | KLEPKOGEL VAN DE VEILIGHEIDSKLEP |
| 3 | GREEP | 18 | NAALDSCHACHT |
| 4 | CONTRAMOER | 19 | VEER |
| 5 | DEKSELSLUITING | 20 | BEHUIZING VEILIGHEIDSKLEP |
| 6 | VERFBUIS | 21 | AANSLUITING DRUKONTLASTING |
| 7 | RINGSCHROEF | 22 | O-RING |
| 8 | ONDERLEGSCHIJF | 23 | SCHROEF DRUKONTLASTING |
| 9 | VLEUGELMOER | 24 | BEHUIZING MATERIAALAANSLUITING |
| 10 | LUCHTDrukVERLAGER | 25 | INZETSTUK MATERIAALAANSLUITING |
| 11 | LUCHTDrukMETER | 26 | LUCHTINVOER-DIFFUSER |
| 12 | HOUDERBOUTEN | 27 | ZESKANTNIPPEL (LANG) |
| 13 | ZESKANTNIPPEL | 28 | MACHINEONDERDEEL DRUKONTLASTINGSKLEP |
| 14 | ZEKERINGSRING VOOR HOUDERBOUTEN | 29 | MACHINEONDERDEEL VEILIGHEIDSKLEP |
| 15 | AANSLUITSTUK VOOR VEILIGHEIDSVENTIEL | 30 | INLINER VOOR DRUKHOUDER |

Tabel met sproeierkoppen voor de Easy Finish bovenbeker- en grootvlakpistolen

Voor optimale spuitresultaten is de correcte sproeierkop noodzakelijk. Let erop dat de maatindicatie van de koppen overeenkomt met de sproeierpunt. Voor optimale verstuiving kiest u de bijbehorende luchtkap. Voor het aanbrengen van de laag altijd eerst het spuitbeeld testen op een proefstuk.

Tabel met sproeierkoppen

Materiaal	Sproeier/naaldpunt	Luchtkap	Objectgrootte
Dunne grondlagen, dunne lazuren	1,1 mm	9	Kleine tot middelgrote onderdelen en vlakken
Vullers, acryllakken, alkydharslakken	1,3 mm	10	Middelgrote tot grotere onderdelen en vlakken
Acryllak, alkydharslakken	1,8 mm	11	Grotere onderdelen en vlakken
Multicolor-laag	3,0 mm	12	Grotere vlakken

F**Merci beaucoup**

d'avoir accordé votre confiance à STORCH.

Vous venez de choisir et d'acheter un produit de qualité.

Si vous avez des suggestions susceptibles d'améliorer le produit ou que vous avez rencontré quelque problème avec celui-ci, n'hésitez surtout pas à nous en faire part.

Nos collaborateurs du service extérieur sont à votre disposition pour toute question, suggestion ou remarque au sujet du produit. En cas d'urgence, vous pouvez aussi nous appeler directement.

Avec nos meilleurs compliments.**Service après-vente STORCH**

Tél. +32 (0) 9 238 21 81

Fax +32 (0) 9 229 31 99

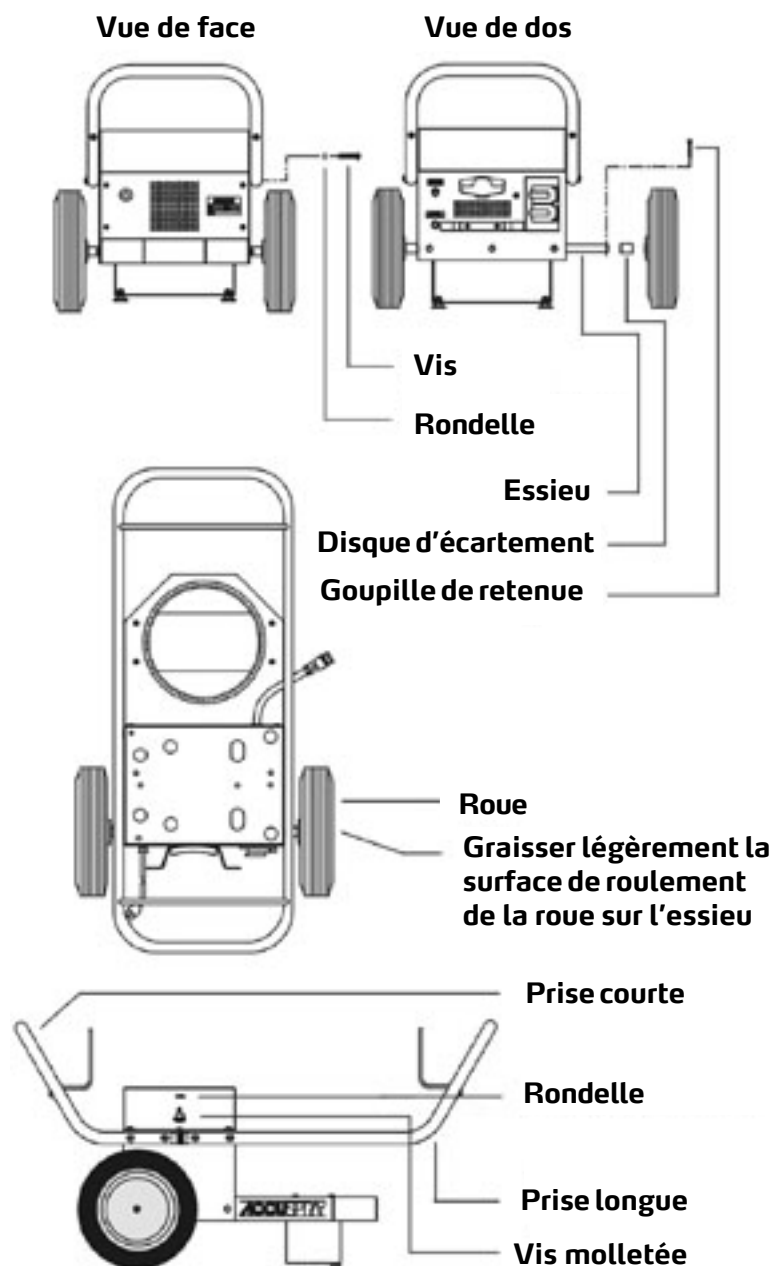
Fourniture :

- Chariot avec compresseur monté
- réservoir sous pression de 10 litres
- 9 mètre de tuyau à matériau
- matériel de montage
- Easy Finish Turbine 480 compl.

Instructions de montage :

Avant utilisation, veuillez vérifier l'intégralité et le bon état de toutes les pièces.

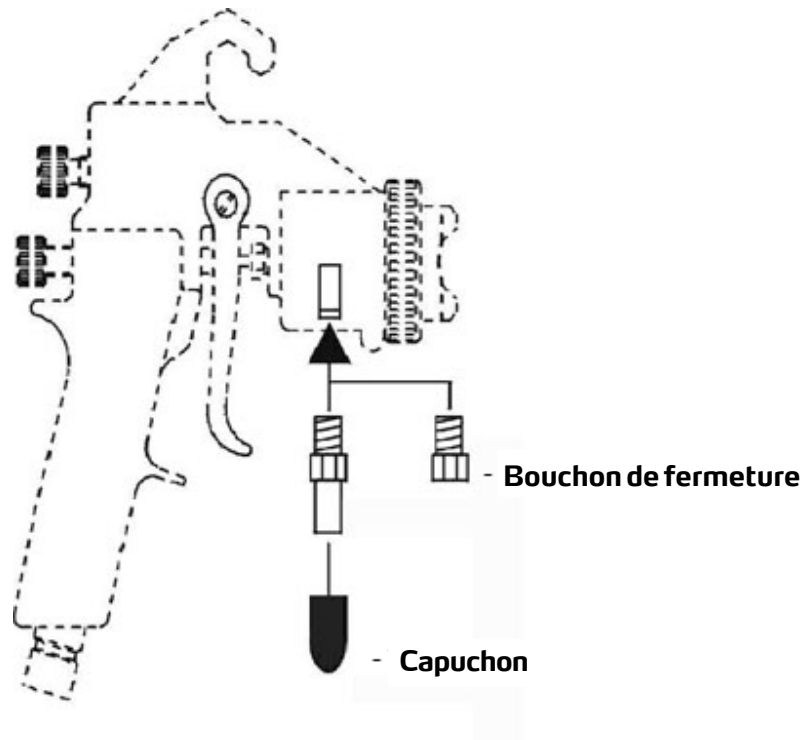
1. Faites passer l'essieu par les deux trous prévus dans la partie inférieure du châssis.
2. Ensuite, glissez sur chaque extrémité de l'essieu un des grands disques d'écartement.
3. Après cela, placer les deux roues sur les extrémités de l'essieu.
4. Les roues seront retenues sur l'essieu par les deux goupilles de sécurité. Enfoncer les goupilles par les trous de l'essieu et en tordre les extrémités.
5. Les deux étriers de transport et de déplacement (long/ court) seront fixés au châssis à l'aide des vis et des rondelles fournies



Rééquipement du pistolet à godet suspendu pour un branchement au chariot Easy Finish 480

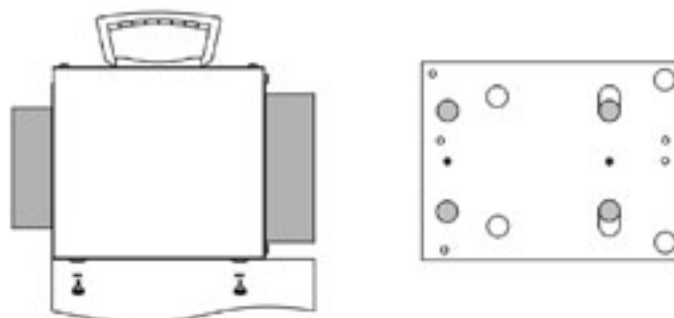
Dans sa fourniture, la turbine Easy Finish 480 a un pistolet à godet suspendu qui sera rapidement transformé en pistolet pour grandes surfaces, à brancher sur le réservoir sous pression.

1. Dévisser le couvercle du godet suspendu à l'aide d'une clé à fourche.
2. Retirer le flexible à air avec clapet de non retour du corps du pistolet.
3. Fermer la sortie d'air du pistolet à l'aide du capuchon fourni. En cas d'utilisation permanente du pistolet pour grandes surfaces, il est aussi possible de remplacer le capuchon par le bouchon de fermeture fourni.

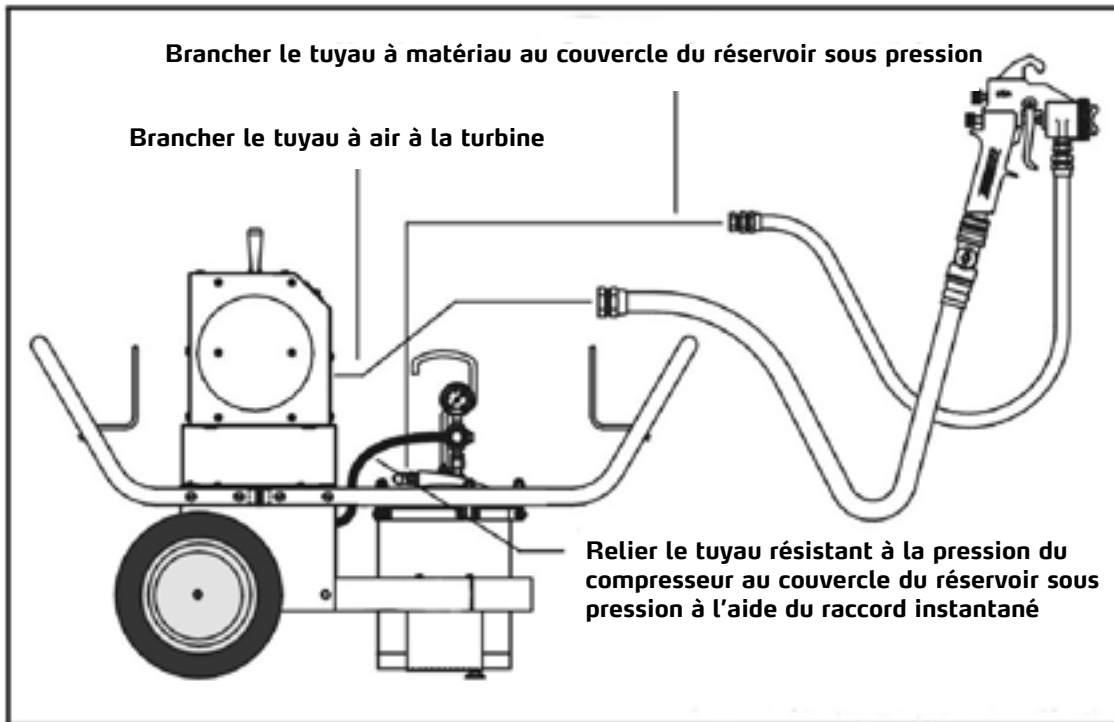


Mise en service

1. Monter la turbine Easy-Finish sur le chariot à l'aide de l'écrou moleté fourni (voir l'illustration : points gris = emplacement pied de la turbine, Points noirs = Vissages)



2. Relier le pistolet pour grandes surfaces et le réservoir sous pression au tuyau à matériau. Les vissages sont à serrer fermement à l'aide d'une clé à fourche.
3. Brancher le tuyau à air avec le flexible fouet au pistolet pour grandes surfaces et l'autre extrémité à la turbine.
4. Brancher la fiche de la turbine dans la prise du chariot.
5. Relier le raccord instantané du tuyau rouge et résistant à la pression du compresseur, au couvercle du réservoir sous pression.



6. Visser le tuyau de montée à l'intérieur du couvercle du réservoir sous pression
7. Diluer le matériau de revêtement conformément aux indications du fabricant et le mettre dans l'insert du réservoir.
8. Fermer le réservoir sous pression en serrant fermement et uniformément le vissage du couvercle.
9. Fermer la soupape de surpression et de régulation du réservoir
10. Brancher la fiche du compresseur et allumer le compresseur

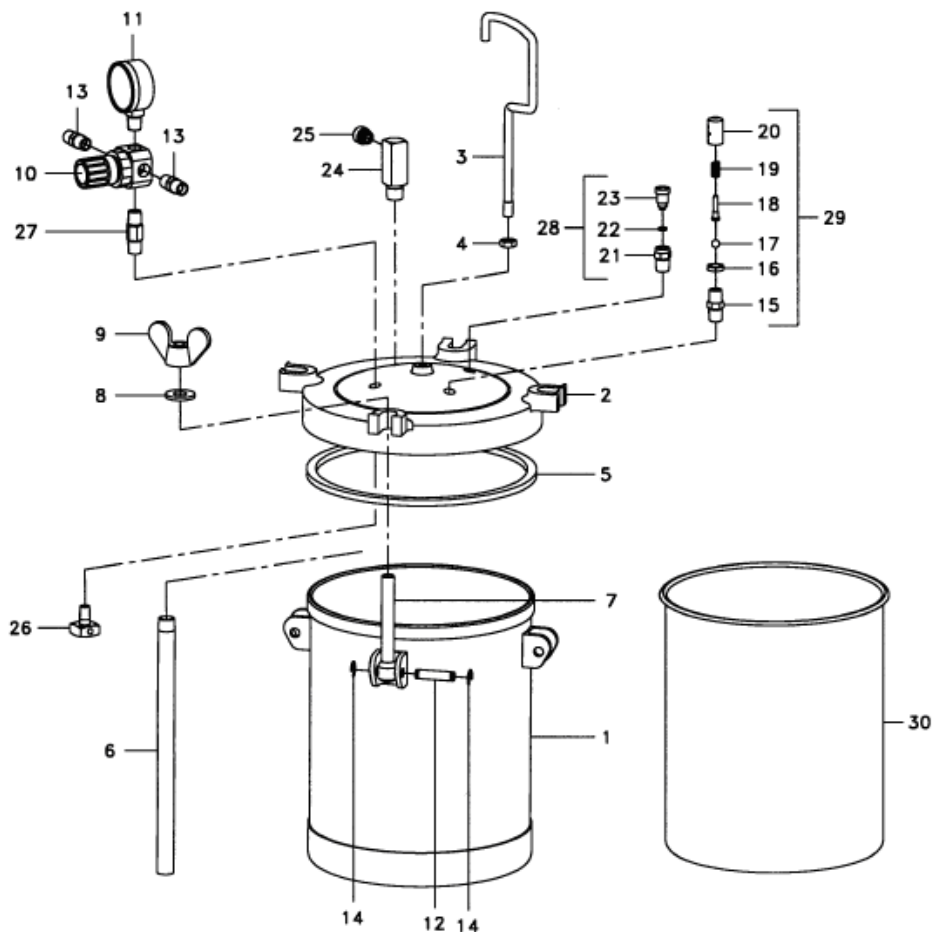
Réglage de la pression :

Alors que le compresseur crée la pression dans le réservoir, orientez le pistolet dans le conditionnement du matériau et déclenchez brièvement la détente. Dès que le jet sort en ligne droite de 10 à 15 cm du pistolet, la pression correcte est atteinte. Relâcher la détente du pistolet et ouvrez la soupape de régulation de telle sorte que la pression n'augmente plus.

Allumer la turbine et commencez les travaux.

Attention : les réglages de pression peuvent varier selon le matériau de revêtement. Commencer par prévoir une surface d'essai.

Module 9,5 l- réservoir sous pression standard



- | | | | |
|----|--|----|---|
| 1 | RESERVOIR SOUS PRESSION 9,5 l | 16 | CONTRE-ECROU |
| 2 | COUVERCLE DU RESERVOIR SOUS PRESSION | 17 | BILLE DE LA SOUPAPE DE SECURITE |
| 3 | POIGNEE | 18 | TIGE D'AIGUILLE |
| 4 | CONTRE-ECROU | 19 | RESSORT |
| 5 | JOINT D'ETANCHEITE DU COUVERCLE | 20 | BOITIER DE LA SOUPAPE DE SECURITE |
| 6 | TUBE A PEINTURE | 21 | RACCORD DE DECOMPRESSION |
| 7 | PITON A VIS | 22 | JOINT TORIQUE |
| 8 | RONDELLE | 23 | VIS DE DECOMPRESSION |
| 9 | ECROU PAPILLON | 24 | BOITIER DU RACCORD A MATERIAU |
| 10 | REDUCTEUR DE PRESSION D'AIR | 25 | INSERT POUR LE RACCORD A MATERIAU |
| 11 | MANOMETRE | 26 | DIFFUSEUR DE L'ARRIVEE D'AIR |
| 12 | GOUJON DE BLOCAGE | 27 | RACCORD FILETE A SIX PANS (LONG) |
| 13 | RACCORD FILETE A SIX PANS | 28 | MODULE SOUPAPE DE DECOMPRESSION |
| 14 | ANNEAU DE SECURITE POUR GOUJONS DE BLOCAGE | 29 | MODULE SOUPAPE DE SECURITE |
| 15 | PIECE DE RACCORDEMENT POUR SOUPAPE DE SECURITE | 30 | REVETEMENT INTERIEUR POUR RESERVOIR SOUS PRESSION |

Tableau de sélection des buses pour les pistolets Easy Finish à godet suspendu et à grande surface

Pour obtenir des résultats optimaux, il est impératif de sélectionner la bonne buse. Veillez à ce que l'indication de taille de la buse corresponde bien à celle de la pointe de la buse. Pour une pulvérisation optimale, veuillez sélectionner le capot d'air correspondant. Avant d'effectuer le revêtement, il faut toujours commencer par faire un essai de pulvérisation sur une surface à part.

Matériau	Buse / pointe d'aiguille	Capot d'air	Dimensions de l'objet
Fonds très fluides, lasures à pores ouverts	1,1 mm	9	Eléments et surfaces petits à moyens
Charge, laques acryliques, laques à la résine d'alkyde	1,3 mm	10	Eléments et surfaces moyens à grands
Laques acryliques, laques à la résine d'alkyde	1,8 mm	11	Eléments et surfaces plus grands
Revêtement multicolore	3,0 mm	12	Surfaces plus grandes

I

Molte grazie

per la fiducia accordata a STORCH. Ha deciso di acquistare un prodotto di qualità.

Per eventuali suggerimenti che ci vorrà comunicare per migliorare il prodotto o in caso di problemi, siamo a Sua completa disposizione. La preghiamo di rivolgersi all'addetto ai servizi esterni oppure, in casi di emergenza, di contattarci direttamente.

Distinti saluti STORCH

Reparto assistenza

Tel. +49 (0) 202 / 49 20 - 112

Fax +49 (0) 202 / 49 20 - 244

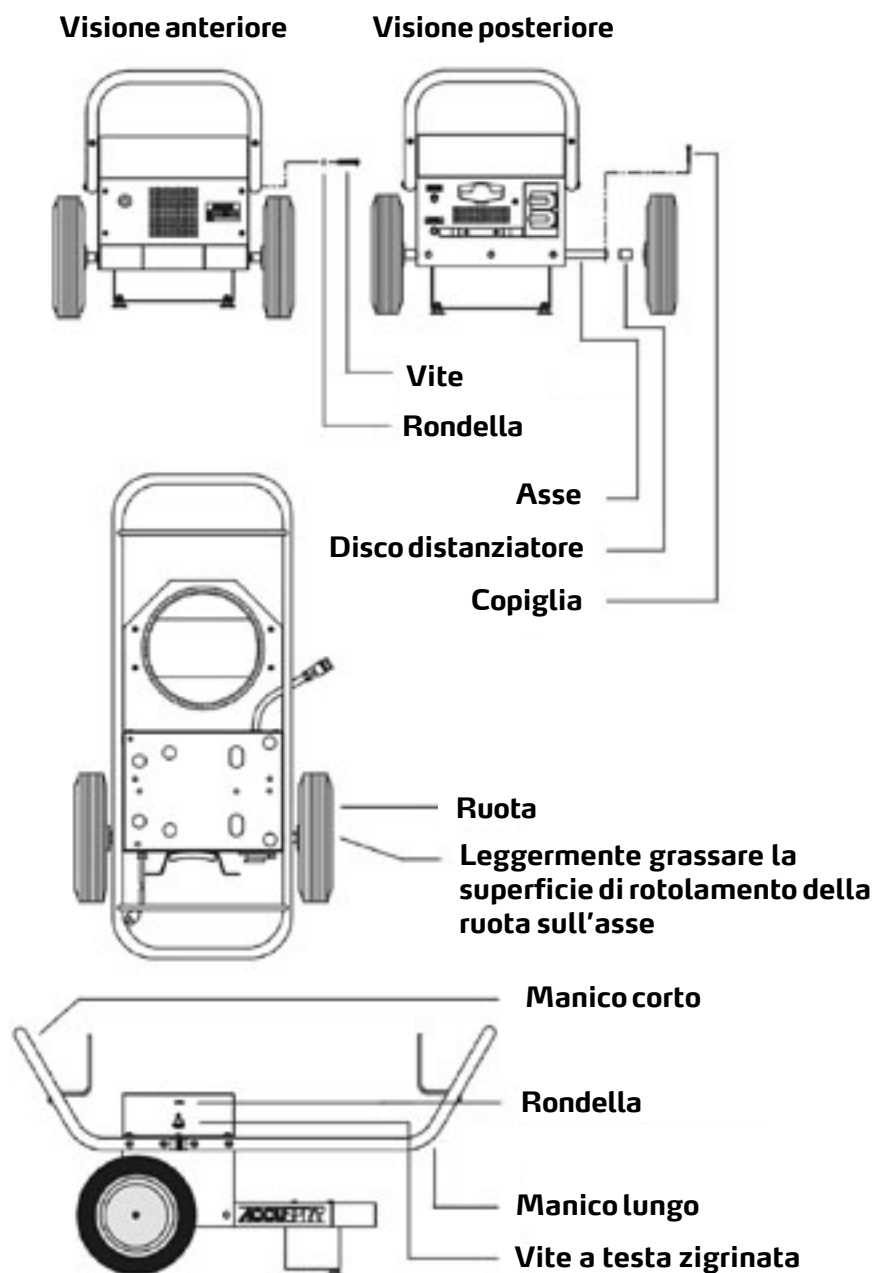
Fornitura:

- Carrello con compressore montato
- recipiente a pressione da 10 litri
- tubo per materiale da 9 metri
- materiale di montaggio
- turbina Easy Finish 480 completa

Istruzioni per il montaggio:

Prima dell'uso si prega di controllare se la fornitura è completa e salva.

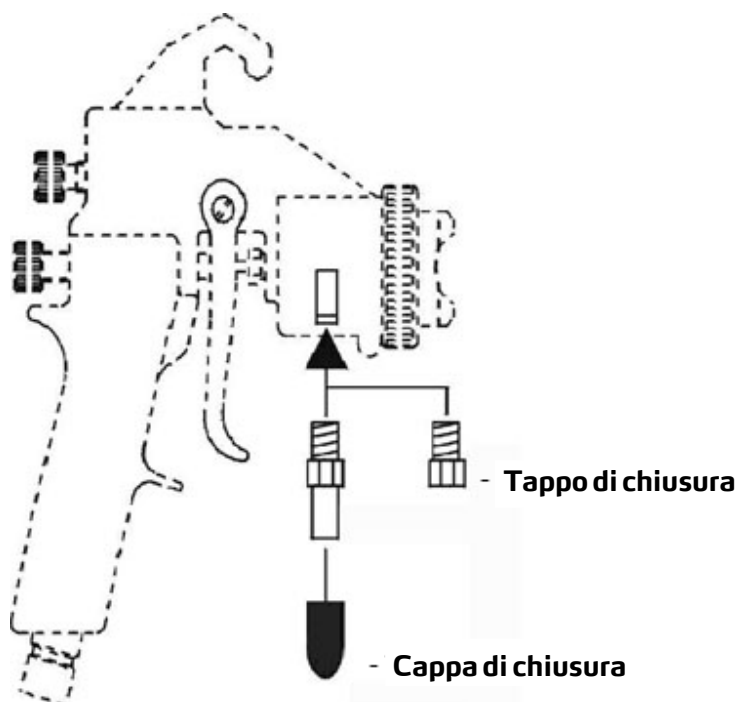
1. Inserire l'asse attraverso le due forature nella parte inferiore del telaio.
2. Poi applicare i distanziatori grandi su ogni estremità dell'asse.
3. Poi montare le due ruote sulle estremità dell'asse.
4. Fissare le due ruote sull'asse usando due copiglie di sicurezza. Inserire le copiglie nelle forature dell'asse e piegare le estremità.
5. Le due staffe di trasporto e guida (lunga / corta) sono da fissare al telaio usando le viti e rondelle comprese nella fornitura.



Migrazione della pistola a contenitore pendente verso un collegamento al Easy Finish Cart 480

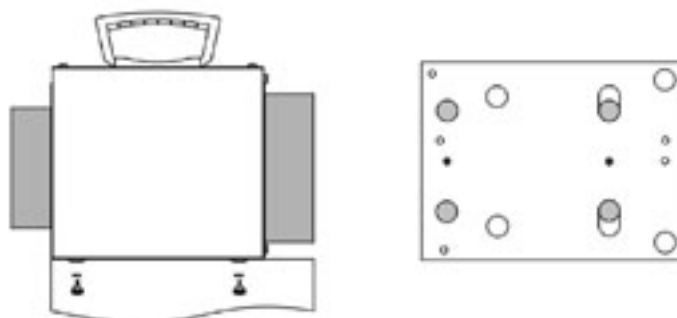
La fornitura della turbina Easy Finish 480 comprende una pistola a contenitore pendente, pronta per una facile migrazione verso una pistola per ampie superfici con collegamento al recipiente a pressione.

1. Svitare il coperchio del contenitore pendente dal corpo della pistola usando una chiave a forcella.
2. Rimuovere il tubo di aria con la valvola di non ritorno dal corpo della pistola.
3. Chiudere la flangia di raccordo aria della pistola con la cappa di chiusura compresa nella fornitura. Nel caso di un frequente uso come pistola per ampie superfici la flangia di raccordo aria può essere sostituita con la cappa di chiusura.

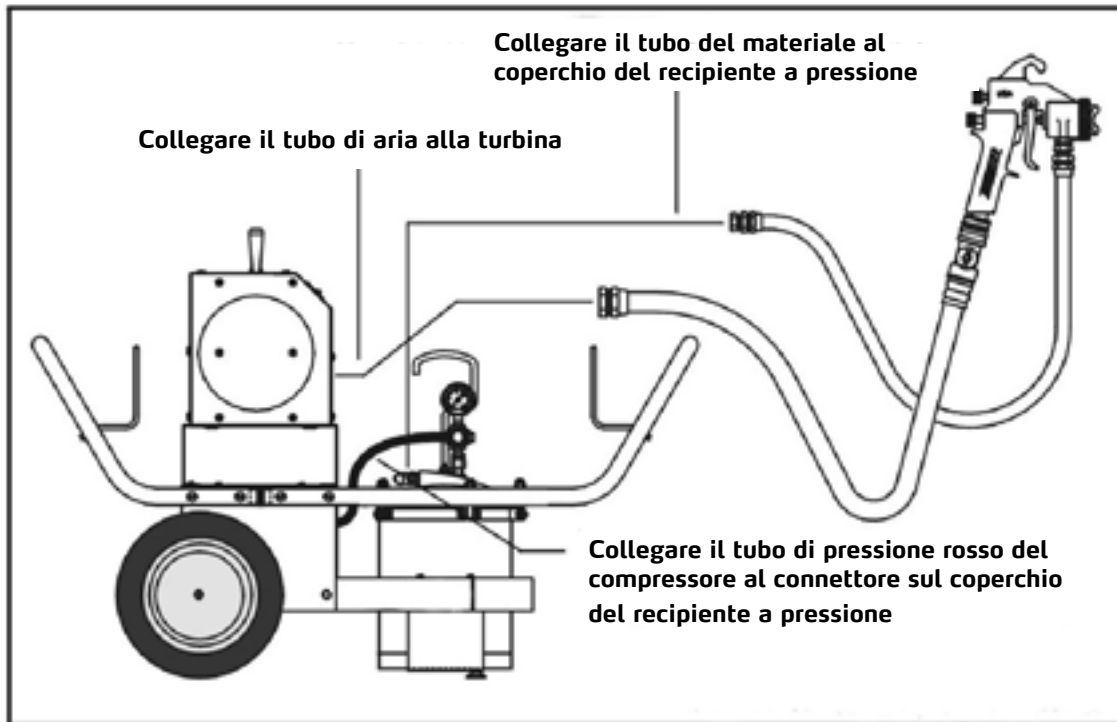


Messa in funzione

1. Montare la turbina Easy Finish sul carrello usando i dadi zigrinati (vedi illustrazione: punti grigi = posizione del piede della turbina, punti neri = punti d'avvitamento)



2. Collegare la pistola per ampie superfici e il recipiente a pressione con il tubo di pressione. Stringere bene gli avvitamenti usando una chiave a forcella.
3. Collegare il tubo di aria con la pistola per ampie superfici e collegare l'altra estremità alla turbina.
4. Inserire la spina della turbina nella presa del carrello.
5. Collegare il tubo di pressione rosso del compressore al connettore sul coperchio del recipiente a pressione.



6. Avvitare il tubo montante all'interno del coperchio del recipiente a pressione
7. Diluire il materiale di rivestimento secondo le specificazioni del produttore e versarlo nel inserto del recipiente a pressione.
8. Chiudere il recipiente a pressione con il coperchio e uniformemente stringere l'avvitamento del coperchio.
9. Chiudere la valvola di sovrappressione e la valvola di regolazione del recipiente a pressione
10. Inserire la spina del compressore e avviarlo

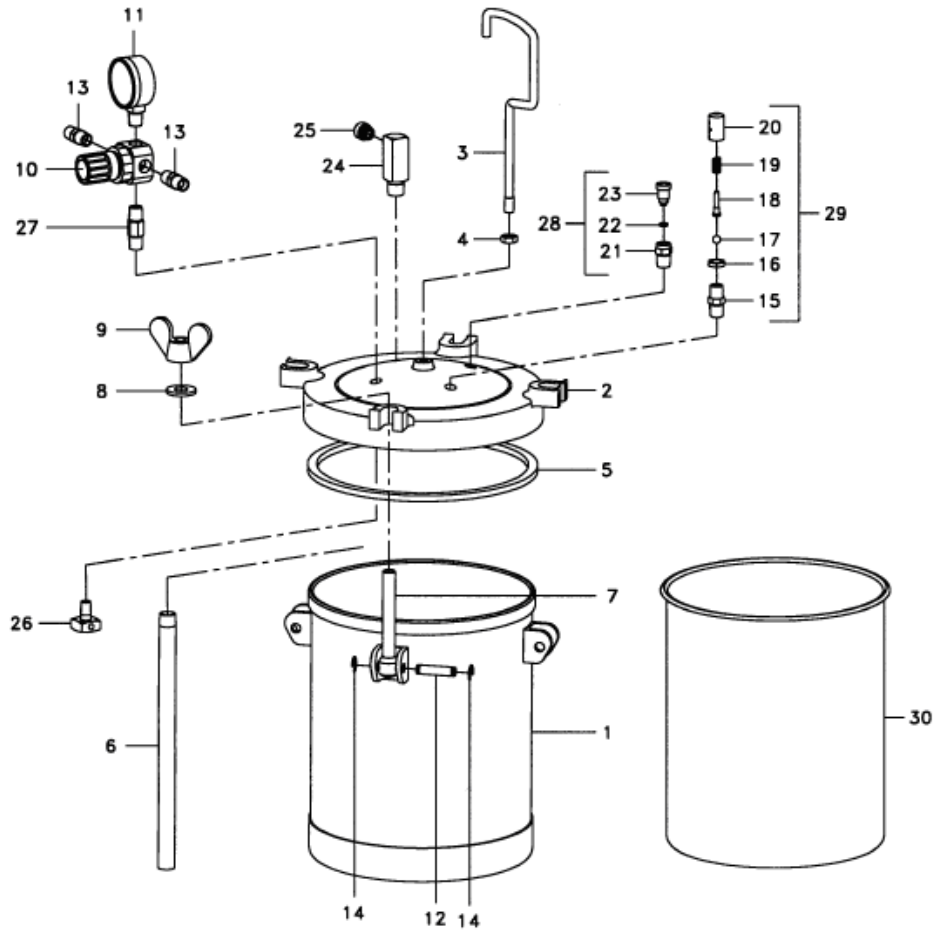
Impostazione della pressione:

Mentre il compressore genera la pressione nel recipiente a pressione, tenere la pistola nel contenitore di materiale e brevemente azionare la leva della pistola. Appena il getto di materiale è dritto per circa 10 - 15 cm, la pressione è giusta. Rilasciare la leva della pistola e aprire la valvola di regolazione affinché la pressione non aumenti di più.

Avviare la turbina e iniziare la lavorazione.

Attenzione: Le impostazioni per la pressione possono deviare secondo il materiale di rivestimento. Prima provare su una superficie da prova.

Componente Serbatoio a pressione standard da 9,5 l



- | | | | |
|----|--|----|-------------------------------------|
| 1 | SERBATOIO A PRESSIONE DA 9,5 l | 16 | CONTRODADO |
| 2 | COPERCHIO DEL SERBATOIO A PRESSIONE | 17 | BIGLIA DELLA VALVOLA DI SICUREZZA |
| 3 | MANICO | 18 | GAMBO DELL'AGO |
| 4 | CONTRODADO | 19 | MOLLA |
| 5 | GUARNIZIONE DEL COPERCHIO | 20 | SCATOLA DELLA VALVOLA DI SICUREZZA |
| 6 | TUBO PER COLORE | 21 | COLLEGAMENTO PER DEPRESSURIZZAZIONE |
| 7 | VITE AD ANELLO | 22 | GUARNIZIONE CIRCOLARE |
| 8 | RONDELLA | 23 | VITE DI DEPRESSURIZZAZIONE |
| 9 | DADO AD ALETTE | 24 | SCATOLA PER COLLEGAMENTO MATERIALE |
| 10 | RIDUTTORE DI PRESSIONE ARIA | 25 | INSERTO DI COLLEGAMENTO MATERIALE |
| 11 | MISURATORE DI PRESSIONE ARIA | 26 | DIFFUSORE PER INGRESSO DELL'ARIA |
| 12 | PERNO DI SUPPORTO | 27 | TRONCHETTO ESAGONALE (LUNGO) |
| 13 | TRONCHETTO ESAGONALE | 28 | COMPONENTE VALVOLA DI RIDUZIONE |
| 14 | ANELLO DI SICUREZZA PER PERNO DI SUPPORTO | 29 | COMPONENTE VALVOLA DI SICUREZZA |
| 15 | MANICOTTO DI COLLEGAMENTO PER VALVOLA DI SICUREZZA | 30 | INLINER PER SERBATOIO A PRESSIONE |

Tabella di selezione per le pistole a contenitore pendente e per ampie superfici Easy Finish:

Per ottenere i migliori risultati di spruzzo la scelta corretta dell'ugello è indispensabile. Badare che l'indicazione di grandezza dell'ugello coincide con quella della punta dell'ago. Per una atomizzazione ottimale bisogna selezionare l'ugello dell'aria relativo. Prima del rivestimento sempre provare su una superficie da prova

Materiale	Ugello/punta dell'ago	Ugello dell'aria	Dimensione dell'oggetto
Mestiche fluide, verniciature trasparenti e sottili	1,1 mm	9	Pezzi e superfici piccole e medie
Stucco, vernici acriliche, vernici a base di resina alchidica	1,3 mm	10	Pezzi e superfici medie e grandi
Vernici acriliche, vernici a base di resina alchidica	1,8	11	Pezzi e superfici grandi
Rivestimento multicolore	3,0	12	Ampie superfici



CE DECLARATION OF CONFORMITY

Manufactured by:
ACCUSPRAY APPLICATION TECHNOLOGIES, INC.
31100 Solon Road, Building B
Solon, OH 44139 USA

The products listed below conform to the following EC Directives and EN Standards:

73/23/EEC regarding Low Voltage products
EN 60335-1, EN 60335-2-2, BS EN 60204-1:1997

89/336/EEC regarding Electromagnetic Compatibility products (EMC)
EN 55014, EN 50082-1, 61000-3-2, 61000-3-3

98/37/EC regarding Machinery products
EN 1050, EN 954, EN 292, EN 563, BS EN ISO 12100-1&2:2003

2002/95/EC Removal of Hazardous Substances in Electrical Equipment

Products covered by this Declaration:

Description: HVLP turbine paint spray systems

Models: Storch Easy finish 340, Easy finish 480, and Easy finish cart 480

Prepared and Approved by:

Name: **Kurt Klingmann**..... Signed... *K.R. Klingmann*.....

Position: **Plant Manager** Date... *12.06.06*...

Art.-Nr.	Bezeichnung
68 60 00	Easy Finish Cart 480
68 50 00	Easy Finish Cart für Turbinen

Art.-Nr.	Benaming
68 60 00	Easy Finish Cart 480
68 50 00	Easy Finish Cart für Turbinen

N° d'article	Désignation
64 35 00	Malaxeur continu STORCH "DMS 25"
64 35 05	Débitmètre d'eau

N. art.	Denominazione
64 35 00	Mescolatore a funzionamento continuo STORCH "DMS 25"
64 35 05	Flussometro

Č. art.	Označení
64 35 00	Průtoková míchačka STORCH "DMS 25"
64 35 05	Průtokoměr vody

H002339

Stand: Januar 2007



STORCH®

Malerwerkzeuge & Profigeräte GmbH
 Platz der Republik 6 - 8
 42107 Wuppertal
 Telefon: +49 (0)2 02 . 49 20 - 0
 Telefax: +49 (0)2 02 . 49 20 - 111
 E-mail: info@storch.de
 Internet: www.storch.de